

# NOVI FORD TRANSIT CONNECT FURGON

MALOPRODAJNI CENIK - MODELNO LETO 2018.75  
Velja od 06.08.2018 do preklica

# TRANSIT CONNECT



**4** LETA  
JAMSTVA  
BREZ OMEJITVE  
KILOMETROV



Go Further

# NOVI FORD TRANSIT CONNECT FURGON

MALOPRODAJNI CENIK - MODELNO LETO 2018.75  
Velja od 06.08.2018 do preklica

# TRANSIT CONNECT

KRATKA MEDOSNA RAZDALJA (L1)	AMBIENTE Št. sedežev	TREND Št. sedežev	AMBIENTE		TREND		
			NPC	MPC	NPC	MPC	
1.0 EcoBoost 74 kW (100 KM), M6	1+1	1+1	200	15.377,05	18.760	16.393,44	20.000
1.5 TDCi 74 kW (100 KM), M6	1+1	1+1	200			17.032,79	20.780
1.5 TDCi 88 kW (120 KM), M6	1+1	1+1	200	16.188,52	19.750	17.500,00	21.350
1.5 TDCi 88 kW (120 KM), A8	1+1	1+1	200			19.762,30	24.110
1.5 TDCi 74 kW (100 KM), M6	1+1	1+1	220	15.950,82	19.460	17.262,30	21.060
1.5 TDCi 88 kW (120 KM), M6	1+1	1+1	220	16.418,03	20.030	17.729,51	21.630
1.5 TDCi 88 kW (120 KM), A8	1+1	1+1	220			19.008,20	23.190

DOLGA MEDOSNA RAZDALJA (L2)	AMBIENTE Št. sedežev	TREND Št. sedežev	AMBIENTE		TREND		
			NPC	MPC	NPC	MPC	
1.0 EcoBoost 74 kW (100 KM), M6	1+1	1+1	210	16.278,69	19.860	17.442,62	21.280
1.5 TDCi 55 kW (75 KM), M6	1+1	1+1	210	16.336,07	19.930		
1.5 TDCi 74 kW (100 KM), M6	1+1	1+1	210	16.918,03	20.640	18.081,97	22.060
1.5 TDCi 88 kW (120 KM), M6	1+1	1+1	210	17.385,25	21.210	18.540,98	22.620
1.5 TDCi 74 kW (100 KM), M6	1+1	1+1	230	17.114,75	20.880	18.426,23	22.480
1.5 TDCi 88 kW (120 KM), M6	1+1	1+1	230			18.893,44	23.050
1.5 TDCi 88 kW (120 KM), A8	1+1	1+1	230	19.549,18	23.850	20.163,93	24.600



## POJASNILA

M6 - ročni šeststopenjski menjalnik  
A8 - samodejni menjalnik

L1 - kratka medosna razdalja  
L2 - dolga medosna razdalja

200 - največja skupna dovoljena masa vozila 1.970 kg - 2.030 kg  
210 - največja skupna dovoljena masa vozila 2.085 kg - 2.160 kg  
220 - največja skupna dovoljena masa vozila 2.215 kg - 2.230 kg  
230 - največja skupna dovoljena masa vozila 2.320 kg - 2.335 kg

1+1 - enojni voznikov sedež in enojni sovoznikov sedež  
1+2 - enojni voznikov sedež in dvojni sovoznikov sedež

NPC - neto prodajna cena (brez DDV)  
MPC - maloprodajna cena (vsebuje DDV)

## OPOMBE

Vse vrednosti so predmet proizvajalčevih toleranc in se nanašajo na serijo vozil z osnovnim nivojem opreme in ne na posamezno vozilo.

Maloprodajna cena je izražena v € in vključuje predpisane dajatve. Maloprodajna cena ne vključuje stroškov transporta, priprave vozila in nultega servisa! V ločeni brošuri za ta model vozila se nahajajo podatki o serijski opremljenosti, opremljenosti za doplačilo in tehnični podatki, ki so informativnega značaja in služijo zgolj za pomoč pri izbiri vozila in opreme.



Go Further

# NOVI FORD TRANSIT CONNECT FURGON

MALOPRODAJNI CENIK - MODELNO LETO 2018.75  
Velja od 18.05.2017 do preklica

# TRANSIT CONNECT

## AMBIENTE

### VARNOST IN ZAŠČITA

Elektronski nadzor stabilnosti ESC  
Nadzor vektorjev navora TVC  
Protiblokirni sistem ABS  
Elektronska porazdelitev zavorne moči EBD  
Pomoč pri zaviranju v sili EBA  
Preprečevanje zdrsa pogonskih koles TCS  
Pomoč pri speljevanju v klanec HSA  
Dnevne luči  
Samodejni vklop utripanja opozorilnih luči ob naglem zaviranju  
Zračna blazina za voznika  
Tritočkovni varnostni pasovi  
Daljinsko centralno zaklepanje  
Elektronska blokada motorja  
Visoko nameščena tretja zavorna luč

### PRIROČNOST IN UDOBJE

Električno pomični prednji stekli - na voznikovi strani pomično z enojnim dotikom  
Prednja brisalca z intervalnim delovanjem  
Sedežni paket 1  
*sedežne prevleke iz tkanine, 4-smerno nastavljiv voznikov in sovoznikov sedež*  
Po višini in globini nastavljiv volanski drog  
Potovalni računalnik  
12 V vtičnica spredaj  
Sistem za preprečevanje dolivanja napačnega goriva "Ford Easy-Fuel"  
Rezervno kolo normalnih dimenzij  
Sistem za zagon motorja pri -25°C  
Sistem Start/Stop  
Stropna policca nad voznikom in sovoznikom  
En preklonni ključ za daljinsko centralno zaklepanje in en navadni ključ

### ZUNANJE LASTNOSTI

Desna bočna drsna vrata  
Dvokrilna zadnja vrata  
Prednji odbijač - v temeljni barvi  
Zadnji odbijač - v temeljni barvi  
Bočne zaščitne letvice - v temeljni barvi  
Kljuke za odpiranje vrat - v temeljni barvi  
Kljuka za odpiranje zadnjih vrat - v temeljni barvi  
6.5x16" jeklena platišča s pnevmatikami 205/60 R16

### VOZNIKOVA KABINA IN TOVORNI PROSTOR

6 zank za pričvrstitev tovora  
Osvetljen tovorni prostor  
Jeklena pregradna stena z oknom

## TREND

DODATNO K OPREMI AMBIENTE

### VARNOST IN ZAŠČITA

Prednji meglenki

### PRIROČNOST IN UDOBJE

Klimatska naprava s protiprašnim filtrom  
Električno nastavljivi in ogrevani vzvratni ogledali  
MyConnection AM/FM radio  
*4 zvočniki, volanske kontrole, USB/ iPod® vtičnica, Bluetooth® sistem za prostoročno telefoniranje*  
Sedežni paket 4  
*sedežne prevleke iz tkanine, 8-smerno nastavljiv voznikov in 4-smerno nastavljiv sovoznikov sedež, nastavljiva ledvena opora za voznika*  
Predal za rokavice  
Ambientalna osvetlitev kabine  
Bralni lučki

### ZUNANJE LASTNOSTI

Prednji odbijač - v barvi karoserije (v kombinaciji s posebno barvo karoserije v temeljni barvi)  
Okrasni kolesni pokrovi

### VOZNIKOVA KABINA IN TOVORNI PROSTOR

Zatesnjena talna obloga tovornega prostora  
Volanski obroč z vstavkom v srebrni barvi


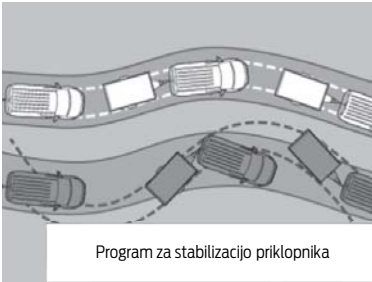



Go Further

# NOVI FORD TRANSIT CONNECT FURGON

TRANSIT  
CONNECT

MALOPRODAJNI CENIK - MODELNO LETO 2018.75  
Velja od 06.08.2018 do preklica

	KODA	AMBIENTE		TREND	
		NPC (€)	MPC (€)	NPC (€)	MPC (€)
<b>KAROSERIJA</b>					
Dvojna bočna drsna vrata	712	598,361	730	418,03	510
Dvižna zastekljena zadnja vrata	652	418,033	510	278,69	340
Nepomično desno bočno steklo v drugi vrsti	541	73,7705	90	73,77	90
Nepomično levo bočno steklo v drugi vrsti <sup>(6)</sup>	543	90,1639	110	90,16	110
Zastekljena zadnja vrata z ogrevanim steklom	476	139,344	170	139,34	170
Vzdolžna strešna nosilca	483	213,11	260	213,11	260
Predpriprava na vklečno kljuko	383	73,7705	90	73,77	90
Fiksna vlečna kljuka (s programom za stabilizacijo priklopnika TSC)	381	352,459	430	352,46	430
<i>Opomba: Ni na voljo z motorji EcoBoost.</i>					
Snemljiva vlečna kljuka (s programom za stabilizacijo priklopnika TSC)	385	483,607	590	483,61	590
<i>Opomba: Ni na voljo z motorji EcoBoost.</i>					
Prednji in zadnji kolesni zavesici	421B	90,1639	110	90,16	110
					
Vlečna kljuka					
					
Program za stabilizacijo priklopnika					
					
Dvojna bočna drsna vrata					
<b>BARVE KAROSERIJE</b>					
Kovinska barva karoserije	73	262,295	320	262,30	320
Posebna barva karoserije (SVO) <sup>(1)</sup>	73SNKB	1180,33	1440	1.180,33	1.440
Posebna kovinska barva karoserije (SVO) <sup>(1)</sup>	73SKB	1729,51	2110	1.729,51	2.110
<b>STEKLA / BRISALCI</b>					
Zadnji brisalec (ob vklopljenih prednji brisalcih s funkcijo samodejnega vklopa pri prestavljanju v vzratno prestavo) <sup>(5)</sup>	615	139,344	170	139,34	170
<b>PREGLEDNOST</b>					
Ogrevano vetrobransko steklo	471	139,34	170	S	
Osnovni paket za boljšo vidljivost <sup>(2)</sup>	68BD	352,46	430	-	
<i>Vsebuje: ogrevano vetrobransko steklo, samodejni vklop prednjih žarometov in zadnjih luči, prednji meglenki, statični lučki za osvetlitev zavoja pri počasnem zavijanju vgrajeni v prednji meglenki, električno nastavljivi in ogrevani vzratni ogledali</i>					
<i>Opomba: ni na voljo v kombinaciji s paketom udobja (EOC 68BA)</i>					
Razširjeni paket za boljšo vidljivost <sup>(2)</sup>	664	-		90,16	110
<i>Vsebuje: ogrevano vetrobransko steklo, prednja brisalca s tipalom za dež, samodejni vklop prednjih žarometov in zadnjih luči, sistem zakasnjenega ugašanja prednjih žarometov "Follow-me-home"</i>					
<i>Opomba: ni na voljo v kombinaciji s paketom za opozarjanje na nenamerno menjavo smernega pasu</i>					
Samodejni preklon med dolgimi in zasenčenimi žarometi (vsebuje brisalec s tipalom za dež)	667	278,689	340	98,36	120
<i>Opomba: Ni na voljo z Razširjenim paketom za boljšo vidljivost (EOC 664).</i>					
<b>ZUNANJA OGLEDALA</b>					
Vzratna ogledala večje velikosti	497	57,377	70	57,38	70
Električno nastavljivi in ogrevani vzratni ogledali	473	90,1639	110	S	
Električno nastavljivi, ogrevani in električno preklonni vzratni ogledali	BSHAZ	-		172,13	210
<b>ZUNANJA OSVETLITEV</b>					
Statični lučki za osvetlitev zavoja pri počasnem zavijanju vgrajeni v prednji meglenki	663	-		49,18	60
HID ksenonska žarometa	802	-		598,36	730
<b>KLIMATIZACIJA</b>					
Klimatska naprava s protiprašnim filtrom	463	836,066	1020	S	
<i>Opomba: ni na voljo v kombinaciji z 1.0 EcoBoost motorjem</i>					
Dvopodročna klimatska naprava s samodejno regulacijo temperature (DEATC) <sup>(11)</sup>	462	-		213,11	260
Programabilni parkirni grelec na gorivo	465	967,213	1180	967,21	1.180

# NOVI FORD TRANSIT CONNECT FURGON

TRANSIT  
CONNECT

MALOPRODAJNI CENIK - MODELNO LETO 2018.75  
Velja od 06.08.2018 do preklica

	KODA	AMBIENTE		TREND	
		NPC (€)	MPC (€)	NPC (€)	MPC (€)
<b>MULTIMEDIJA</b>					
Predpriprava za avdio sistem <i>Vsebuje: 2 prednja zvočnika</i>	456	90,16	110	-	
MyConnection AM/FM radio <i>Vsebuje: 4 zvočniki, AM/FM radio, volanske kontrole, USB/iPod® vtičnica, Bluetooth® sistem za prostoročno telefoniranje</i>	45B	278,69	340	S	
MyConnection AM/FM radio + DAB	45C	393,443	480	122,95	150
Avdio sistem Ford <i>Vsebuje: AM/FM radio, 6 zvočnikov, volanske kontrole, USB/iPod® vtičnica, Bluetooth® sist. za prostoročno tel. in pretakanje zvoka na avdio sistem, palčni barvni zaslon</i>	459	877,049	1070	680,33	830
Avdio sistem Ford + DAB	458	991,803	1210	795,08	970
Avdio sistem Ford SYNC z zaslonom na dotik in kamero za pomoč pri vzvratni vožnji <i>Vsebuje: AM/FM &amp; DAB radio, 6" TFT barvni zaslon na dotik, 6 zvočnikov, volanske kontrole, USB/iPod® vtičnica, SYNC (Bluetooth® sist. za prost. tel. in pretakanje zvoka na avdio sistem, glas. upravljanje in funkcija za klic v sili), TMC, kamera za pomoč pri vzvratni vožnji s prikazom zajete slike zaslona</i>	45L	3188,52	3890	2.581,97	3.150
Navigacijski sistem Ford SYNC z zaslonom na dotik in kamero za pomoč pri vzvratni vožnji <i>Vsebuje: AM/FM &amp; DAB radio, 6" TFT barvni zaslon na dotik, 6 zvočnikov, volanske kontrole, USB/iPod® vtičnica, SYNC (Bluetooth® sist. za prost. tel. in pretakanje zvoka na avdio sistem, glas. upravljanje in funkcija za klic v sili), kartografija vzhodne Evrope, TMC, kamera za pomoč pri vzvratni vožnji s prikazom zajete slike zaslona</i>	45K	3450,82	4210	2.852,46	3.480
Konzola "My Dock" <i>Opomba: Na voljo samo z avdio sistemom brez zaslona.</i>	581	73,7705	90	73,77	90
Brezžična polnilna postaja	563	114,754	140	114,75	140
<b>INSTRUMENTI IN KONTROLE</b>					
Paket za kadirce	611	16,3934	20	16,39	20
Tempomat z nastavljivim omejevalnikom hitrosti <sup>(9)</sup>	516	213,115	260	213,11	260
Pomoč pri vzdrževanju smeri (LKA)	608	418,033	510	418,03	510
Aktivna pomoč pri parkiranju	803	500	610	500,00	610
Prilagodljiv radarski tempomat <i>Vsebuje: sistem za preprečevanje naleta s funkcijo zaviranja v sili, prilagodljiv omejevalnik hitrosti</i>	518	696,721	850	696,72	850
Inteligentni omejevalnik hitrosti (vsebuje sistem za prepoznavanje prometnih znakov)	512	254,098	310	254,10	310
Električna vtičnica - 230V / 150W	593	90,1639	110	90,16	110
<b>TOVORNI PROSTOR</b>					
Zatesnjena talna obloga tovornega prostora	721	73,7705	90	S	
Pregradna stena brez okna in z loputo za prevoz daljših predmetov (* serijsko z dvojnimi sovoznikovim sedežem) <sup>(3)</sup>	565	S*		-	
Pregradna stena z oknom in loputo za prevoz daljših predmetov (* serijsko z dvojnimi sovoznikovim sedežem) <sup>(3)</sup>	566	139,344	170	S*	
Zaščitna mreža za zadnje steklo	421F	254,098	310	254,10	310
LED osvetlitev tovornega prostora	614	131,148	160	131,15	160
Električna vtičnica v tovornem prostoru - 12V	612	-		16,39	20
<b>PREDNJI SEDEŽNI PAKETI <sup>(a)</sup></b>					
Sedežni paket 11 <i>4-smerno nastavljiva prednja sedeža, ogrevana prednja sedeža</i>	761M	114,75	140	-	
Sedežni paket 3 <i>8-smerno nastavljiv voznikov sedež, 4-smerno nastavljiv sovoznikov sedež, nastavljiva ledvena opora in naslon za roko na voznikovem sedežu</i>	761D	139,34	170	-	
Sedežni paket 16 <sup>(7)</sup> <i>8-smerno nastavljiv voznikov sedež, preklopen naslon sovoznikovega sedeža, dvojni sovoznikov sedež z dvizžno blazino in prostorom za shranjevanje pod sedežem, nastavljiva ledvena opora za voznika</i>	761S	319,67	390	-	
Sedežni paket 17 <sup>(7)</sup> <i>8-smerno nastavljiv voznikov sedež, preklopen naslon sovoznikovega sedeža, dvojni sovoznikov sedež z dvizžno blazino in prostorom za shranjevanje pod sedežem, nastavljiva ledvena opora za voznika, ogrevan voznikov sedež</i>	761T	418,03	510	-	
Sedežni paket 7 <i>8-smerno nastavljiv voznikov sedež, 4-smerno nastavljiv sovoznikov sedež, nastavljiva ledvena opora in naslon za roko na voznikovem sedežu, prednji zračni blazini, bočni zračni blazini in zračni zavesi</i>	761H	622,95	760	-	
Sedežni paket 16A <sup>(7)</sup> <i>8-smerno nastavljiv voznikov sedež, preklopen naslon sovoznikovega sedeža, dvojni sovoznikov sedež z dvizžno blazino in prostorom za shranjevanje pod sedežem, nastavljiva ledvena opora za voznika, prednji zračni blazini, bočni zračni blazini in zračni zavesi</i>	762K	778,69	950	-	
Sedežni paket 30 <sup>(7)</sup> <i>8-smerno nastavljiv voznikov sedež, preklopen naslon sovoznikovega sedeža, dvojni sovoznikov sedež z dvizžno blazino in prostorom za shranjevanje pod sedežem, nastavljiva ledvena opora za voznika, ogrevan voznikov sedež</i>	7617	-		319,67	390
Sedežni paket 18A <sup>(7)</sup> <i>8-smerno nastavljiv voznikov sedež, preklopen naslon sovoznikovega sedeža, dvojni sovoznikov sedež z dvizžno blazino in prostorom za shranjevanje pod sedežem, nastavljiva ledvena opora za voznika, prednji zračni blazini, bočni zračni blazini in zračni zavesi</i>	762G	-		877,05	1.070
Sedežni paket 20 <sup>(7)</sup> <i>8-smerno nastavljiv voznikov sedež, preklopen naslon sovoznikovega sedeža, dvojni sovoznikov sedež z dvizžno blazino in prostorom za shranjevanje pod sedežem, nastavljiva ledvena opora za voznika, ogrevan voznikov sedež, prednji zračni blazini, bočni zračni blazini in zračni zavesi</i>	761W	-		918,03	1.120

# NOVI FORD TRANSIT CONNECT FURGON

TRANSIT  
CONNECT

MALOPRODAJNI CENIK - MODELNO LETO 2018.75  
Velja od 06.08.2018 do preklica

	KODA	AMBIENTE		TREND	
		NPC (€)	MPC (€)	NPC (€)	MPC (€)
<b>PLATIŠČA IN PNEVMATIKE</b>					
6.5X16" 7-kraka platišča iz lahke zlitine s pnevmatikami 205/60 R16 in zaščitnimi maticami	552	-		483,61	590
Set za popravilo pnevmatik	648	-40,984	-50	-40,98	-50
<b>OPOZORILA</b>					
Zadnja tipala za pomoč pri parkiranju	621	139,344	170	139,34	170
Prednja in zadnja tipala za pomoč pri parkiranju	622	278,689	340	278,69	340
Kamera za pomoč pri vzratni vožnji s projekcijo slike v vzratnem ogledalu <i>Vsebuje: elektrokromatsko samozatemnitveno vzratno ogledalo ter zadnja tipala za pomoč pri parkiranju</i> <i>Opomba: ni na voljo v kombinaciji z barvnimi zasloni na dotik</i>	624	483,61	590	418,03	510
Tipala za nadzor tlaka v pnevmatikah	498	139,344	170	139,34	170
<b>ZAŠČITA</b>					
Dva preklopna ključa za daljinsko centralno zaklepanje	524	49,1803	60	49,18	60
Alarmna naprava z zunanji tipali, dvojno daljinsko centralno zaklepanje ter elektronska blokada motorja	571	295,082	360	295,08	360
Alarmna naprava z notranji in zunanji tipali "Thatcham Category 1" ter dvojno daljinsko centralno zaklepanje	572	295,082	360	295,08	360
Tretji ključ (nadomestni)	725	90,1639	110	-	
<b>VARNOST</b>					
Zračna blazina za sovoznika <sup>(4)</sup>	654	262,295	320	262,30	320
Sistem 'My Key' ter dva ključa za daljinsko centralno odklepanje	517	73,7705	90	73,77	90
Stabilizacija v bočnem vetru	641	57,377	70	57,38	70
Sistem za preprečevanje naleta (Active City Stop)	388	557,377	680	557,38	680
<i>Vsebuje: Pomoč pri ohranjanju smeri (LKA)</i>					
<b>OSTALO</b>					
Stroški prevoza, nultege servisa in priprave vozila	-	114,754	140	114,75	140

## OPOMBE

Posameznih postavk Paketov opreme ni možno spreminjati. Paketi opreme so sestavljeni iz posameznih postavk opreme za doplačilo zatorej za posamezne pakete opreme veljajo enake omejitve, kakor pri naročanju posamezne postavke opreme za doplačilo.

<sup>(a)</sup> Sedežni paketi med seboj niso združljivi.

<sup>(1)</sup> Barve karoserije praviloma določene z barvno lestvico po standardu RAL. Minimalno naročilo 5 vozil.

<sup>(2)</sup> Na voljo le v kombinaciji s sistemom SYNC.

<sup>(3)</sup> Ni na voljo v kombinaciji z enojnim sovoznikovim sedežem.

<sup>(4)</sup> Na voljo v kombinaciji s sedežnimi paketi, ki ne vsebujejo bočnih zračnih blazin.

<sup>(5)</sup> Na voljo le v kombinaciji z zastekljenimi zadnjimi vrati z ogrevanim steklom.

<sup>(6)</sup> Ni na voljo v kombinaciji z dviznimi zadnjimi vrati.

<sup>(7)</sup> Na voljo le v kombinaciji z jekleno pregradno steno z oknom in loputo za prevoz daljših predmetov (EOC 565 ali 566 - odvisno od opreme).

<sup>(8)</sup> Na voljo le v kombinaciji z dvojnimi bočnimi drsnimi vrati (EOC 712).

<sup>(9)</sup> Ni na voljo brez avdio sistema.

<sup>(10)</sup> Na voljo v kombinaciji z enojnim sovoznikovim sedežem.

<sup>(11)</sup> Ni na voljo pri izvedenkah serije 230.



**Start/Stop sistem**

Ko se ustavite ob semaforju ali v koloni, lahko ta tehnologija samodejno ustavi motor (ne prekine pa delovanja pomembnejših naprav, kot so žarometi, klimatska naprava, radio in Ford SYNC). Ko ste pripravljeni nadaljevati vožnjo, samo pritisnete sklopko in izberite prvo prestavo kot običajno in sistem se bo ponovno zagnal. Sistem Auto-Start-Stop je zlasti učinkovit v mestih in na mestnih ulicah, kjer lahko porabo goriva zmanjša za do 10 % (mestna vožnja).

**Nadzor vektorjev navora**

Sistem za razporejanje navora uravnava navor motorja med sprednjima kolesoma ter se tako prilagaja vozni površini in razmeram na cesti. Sistem deluje 100-krat na sekundo, kar je 33-krat hitreje od mežika z očmi. To pomeni boljši oprijem in izredno natančno krmiljenje, kar boste odkrili ob pospeševanju v zavojih.

**Program za stabilizacijo priklopnika TSC**

Nadzor zibanja prikolice zazna vijuganje ali zanašanje prikolice in zmanjša hitrost vozila ter tako pomaga razrešiti težavo in poskrbi za večji nadzor pri vleki. Vozilo upočasni z zmanjševanjem navora motorja in postopnim povečevanjem zavornega tlaka na kolesih.

**Elektronski nadzor stabilnosti ESC**

Združuje vrsto tehnologij, zasnovanih, da omogočijo večji nadzor nad vozilom. Senzorji zaznajo nenadne spremembe v krmiljenju, zaviranju ali obnašanju vozila, ki lahko povzročijo izgubo nadzora, nato pa sistem ESC natančno prilagodi hitrost posameznega kolesa, kar ustali stabilnost vozila in preprečuje zdrsanje. Funkcije sistema ESC vključujejo pomoč pri speljevanju v klanec (HSA), sistem proti zdrsu pogonskih koles (TCS), pomoč pri zaviranju v sili in elektronsko predpolnitev tlaka v zavornem sistemu.

**Sistem za pomoč pri speljevanju v klanec**

Za kratek čas prepreči, da bi pri speljevanju na klancu začeli drseti nazaj ali naprej. Deluje tako, da ohrani pritisk na zavore dodatne 2,5 sekunde ter vam tako daje več časa in nadzora, ko prestavite nogo s stopalke za zavoro na stopalko za plin. Uporaben je tudi pri ustavljanju in speljevanju na spozkih podlagah.

**Ford Easy-Fuel**

Fordov sistem Easy-Fuel za preprečevanje dolivanja napačnega goriva. Zahvaljujoč temu sistemu, je v vozilo praktično nemogoče doliti napačno gorivo, saj se napačna polnilna pištola preprosto ne bo prilegala. In ker je sistem Easy-Fuel brez čepa, ste z umazanimi čepi posode za gorivo opravili za vedno.

**Sistem za opozarjanje na nenamerno menjavo pasu**

Sistem zazna, da se vozilo brez vključenih smernikov bliža oznakam voznega pasu in vas opozori s tresenjem volana. Če sistem zazna verjetnost nenamerne menjave smernega pasu, bo z ustreznim navorom krmilnega sistema usmeril vozilo nazaj na prvotni vozni pas.

**Sistem za opozarjanje na nezbranstvo voznika**

Sistem za opozarjanje voznika nenehno spremlja vašo vožnjo in je zasnovan za to, da zazna vsakršne spremembe, ki jih povzročijo utrujenost. Če sistem zazna, da postajate manj pozorni, se bo na zaslonu prikazala opozorilna ikona, ki vam bo svetovala, da si privoščite počitek.

**Statični lučki za osvetlitev zavoja pri počasnem zavijanju**

Prilagodljiv sistem statičnih lučk za dinamično osvetlitev zavoja pri počasnem zavijanju osvetli ovine in s tem pomaga, da vidite dlje. Osvetlitev sledi premiku volanskega obroča in zagotavlja večjo varnost ter boljšo vidljivost pri vožnji ponoči.

**Inteligentni zaščitni sistem IPS**

Fordov napredni sistem IPS vas varuje z vrsto zmogljivih tehnologij, med katere sodijo tudi izjemno trdna jeklena varnostna kletka, zavore z zaščito pred blokiranjem koles (ABS), zračne blazine in pomoč pri zaviranju v sili. Sistem zračnih blazin obsega zračne blazine za medenico in prsni koš na sprednjih sedežih, odločite pa se lahko tudi za vgradnjo bočnih zračnih blazin za zunanja sedeža v drugi vrsti.

**Ford MyKey®**

Funkcija Ford MyKey® vam omogoča, da nastavite največjo hitrost, opozorilnik za uporabo varnostnega pasu in celo glasnost zvočnega sistema. Tehnologija vam zagotavlja večjo brezskrbnost, če vozilo prepustite prijatelju ali družinskemu članu, saj lahko programirate omejitve, ki veljajo za izbrani ključ: Ford MyKey®, 'Skrbniški' ključ brez omejitev varno shranite zase, za druge pa lahko izberete celo več ključev.

**Ford SYNC**

S Fordovim sistemom za glasovno upravljanje SYNC lahko z uporabo preprostih in neposrednih glasovnih ukazov upravljate predvajanje glasbe ter opravljate in sprejemate klice na svojem mobilnem telefonu. To pomeni, da bodo vaše roke ves čas na volanu, oči pa uprte na cesto. SYNC bo tudi na glas prebral besedilna sporočila, poslana na vaš mobilnik. SYNC vam omogoča predvajanje pesmi z USB ključa ali predvajalnika MP3 ali celo pretočno predvaja glasbo z mobilnega telefona, opremljenega z Bluetoothom, lahko pa tudi poimenuje pesem ali izvajalca na radiu.

**Ford SYNC z zaslonom na dotik**

Ford SYNC z zaslonom na dotik vam omogoča, da z intuitivnimi glasovnimi ukazi ali prek velikega barvnega zaslona na dotik ostanete povezani in upravljate svoj telefon, glasbo, navigacijski sistem in klimatsko napravo. Prikličete lahko celo seznam lokalnih restavracij le z ukazom »Lačen sem« ali pa dostopate do Michelinovega vodiča, da izberete restavracijo in izvedete rezervacijo, pa tudi hotele. Brezžična povezava (Wi-Fi) je na voljo prek dostopnih točk, preko USB-modema. Fordov Klic v sili\* vam lahko samodejno pomaga poklicati službe za ukrepanje ob nesrečah v primeru prometne nesreče. Podpira tudi Apple CarPlay in Android Auto.

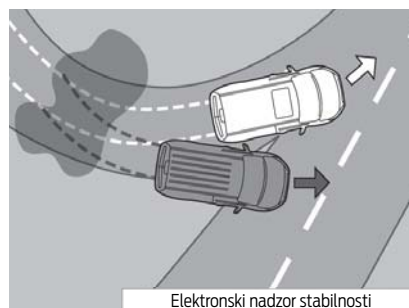
**Klic v sili**

Pomemben del sistema Ford SYNC, ki lahko reši življenje, je 'Klic v sili'. Če slučajno pride do nesreče, v kateri se sproži zračna blazina ali se izklopi črpalka za gorivo, lahko tehnologija namesto vas samodejno pokliče službe za ukrepanje ob nesrečah. Klic lahko ustavite ali pa govorite s temi službami, če jih potrebujete. Sistem bo posredoval ključne podatke, kot so GPS-koordinate, tudi če ste nezavestni.

\* Fordova Pomoč v sili deluje v več kot 30 evropskih državah. Ta funkcija deluje, ko je povezana z združljivim mobilnim telefonom, ki ga imate s seboj, ko se sproži zračna blazina (ne vključuje zračnih blazin za kolena) ali ko tipalo, ki zazna trk, izklopi črpalko za gorivo. Besedilna funkcija in Klic v sili nista na voljo v vseh evropskih jezikih.

**DAB (Digital Audio Broadcasting)**

Digitalni radio (komercialno znan kot DAB) je tehnologija, ki bi omogočila znatno razširitev prostora za frekvence radijskih postaj, saj slednje spekter frekvenc FM tehnologije že zelo omejuje. Prednosti digitalnega radia so predvsem odpornost na motnje pri sprejemu, več radijskih programov znotraj enako širokega frekvenčnega pasu, tehnološko prilagojen mobilnemu sprejemu ter možnost dodatnih storitev.



Elektronski nadzor stabilnosti



Inteligentni zaščitni sistem

## Active City Stop

Pomoč preprečevanja trkov z zaznavanjem pešcev zaznava ljudi (le sistemi s kamero) in večje predmete na cesti pred vami oziroma analizira, kdo bi lahko prestregel pot vašemu vozilu ter vas tako opozori o njihovi prisotnosti. Če se ne odzovete, bo sistem samodejno začel zavirati. Ta inovativna nova tehnologija je zasnovana, da zmanjša resnost nesreč in v nekaterih primerih prepreči nalet od spredaj, deluje pa pri hitrostih do 50 km/h.

## Sistem za zaznavanje vozila v mrtvem kotu vzvratnih ogledal 'BLIS'

Sistem vam lahko pomaga varneje zamenjati vozni pas, saj uporablja radarska tipala, ki zaznajo vozila, ki bi utegnila biti skrita v vašem mrtvem kotu na obeh straneh vašega vozila. Če zaznajo vozilo, ki ga ne vidite, vas opozorijo z vklopom oranžne lučke, ki je dobro vidna na zunanjem ogledalu na isti strani.

## Prepoznavanje prometnih znakov

Zazna vse prometne znake, ki bi jih lahko spregledali. Naj so znaki ob cesti ali nad njo, trajni ali začasni, jih sistem za prepoznavanje prometnih znakov lahko prepozna. Na plošči z merilniki se pojavi ikona za znak za omejitev hitrosti ali prepovedano prehitavanje in se spremeni vsakič, ko vstopite v območje z novo omejitvijo. Sistem za samodejno prilagajanje hitrosti je zasnovan zato, da zmanjša možnost prekoračitve hitrosti in poveča vašo osredotočenost na cesto. Kamera za prepoznavanje prometnih znakov najprej samodejno zazna trenutno omejitev hitrosti (ko je aktivirana), sistem pa vašo najvišjo nastavitev hitrosti nato prilagodi tej omejitvi.

## Ford EcoBoost

Fordovi nagrajeni bencinski motorji EcoBoost zagotavljajo zmogljivost motorjev z večjo delovno prostornino, obenem pa jih odlikuje znatno nižja poraba goriva in manjši izpusti.

## Ford ECO-Mode

Pametni in inovativni informacijski sistem Ford Eco Mode nenehno ocenjuje vpliv vašega načina vožnje na porabo goriva. Sistem analizira vašo hitrost, menjavanje prestav, zaviranje in čas reakcije ter celo število kratkih in dolgih potovanj, ki jih opravite. Pametna programska oprema vam nato svetuje, kako lahko zmanjšate porabo goriva. Lučka na plošči z merilniki vam namigne, kdaj morate zamenjati prestavo, da bi porabili kar najmanj goriva. Ta preprost, a učinkovit pripomoček vam pomaga poskrbeti, da boste vedno varčno na poti.

## Aktivna reža za zajem zraka

Fordova aktivna reža za zajem zraka je nameščena v odprtini maske pred hladilnikom. Opremljena je z vodoravnimi lamelami, ki jih je možno obračati za kot 90° in tako povsem preprečiti pretok zraka. Medtem ko je maska povsem zaprta, pa je zračni upor manjši za do 6 odstotkov.

## Ogrevano vetrobransko steklo

Ta domiselna funkcija vam omogoča, da se v ledenem jutru hitro odpravite na pot. Pritisnite na gumb in ultra-tanke žičke z ogrevanjem z vetrobranskega stekla odstranijo led in zarositev ter vam pomagajo oddaliti brisalce. Sistem deluje v nekaj sekundah tudi pri zunanjih temperaturah pod ničlo.

## Kamera za pomoč pri vzvratni vožnji

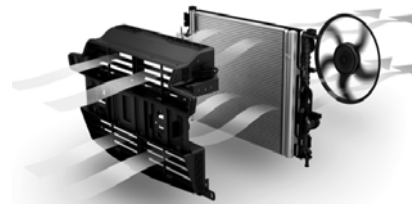
Stebrički, ograje, nizki zidovi... Kamera za vzvratno vožnjo se samodejno vklopi, ko izberete vzvratno prestavo in na vgrajenem zaslonu prikaže vse, kar se nahaja za vozilom. Sistem ž prikaže tudi navidezne črte, da vam pomaga parkirati v še tako tesne parkirne prostore.



Ford Easy-Fuel



Ford MyKey®



Aktivna reža za zajem zraka



Prepoznavanje prometnih znakov